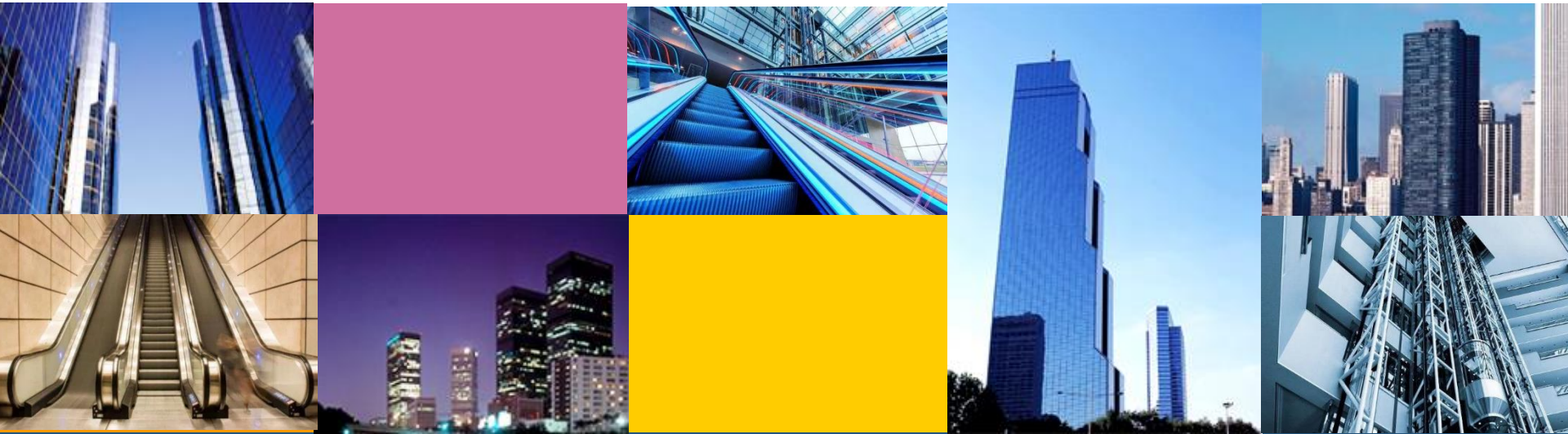


电梯工程技术专业

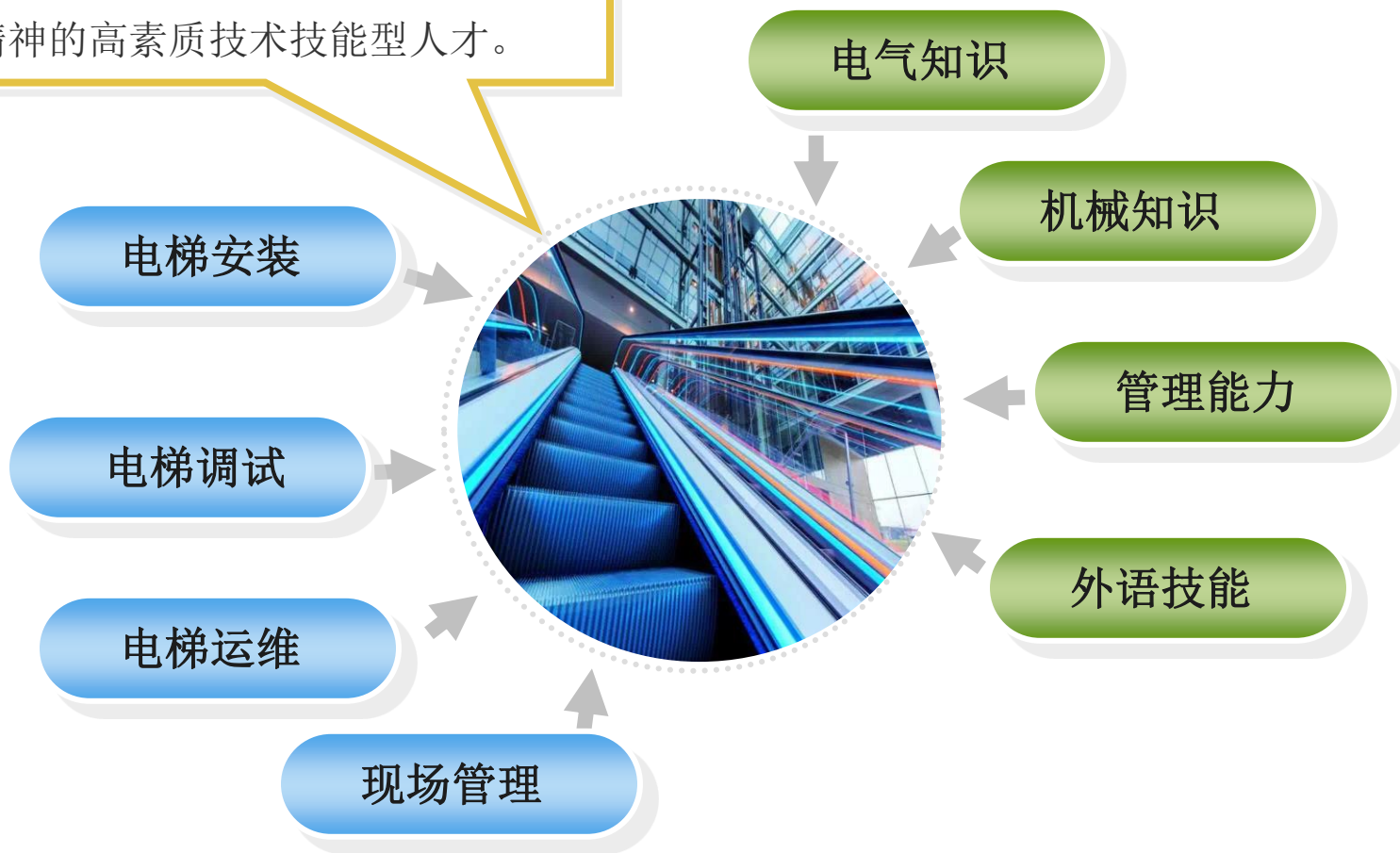




人才培养目标



本专业主要培养具备电梯安装、调试、维保、电梯工程项目管理等核心职业技能，及良好职业道德精神的高素质技术技能型人才。





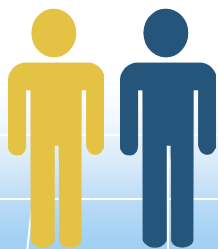
开设课程



- 机械基础
- 机械制图与AutoCAD
- 电工与电子技术基础
- 电机与电力拖动

主要课程

- 电梯安装与调试
- 电梯运行与维护
- 金工实训
- 单片机原理与应用
- 电梯结构与原理
- 电梯法规与标准
- 毕业顶岗实习



就业为导，以业从教



就业方向

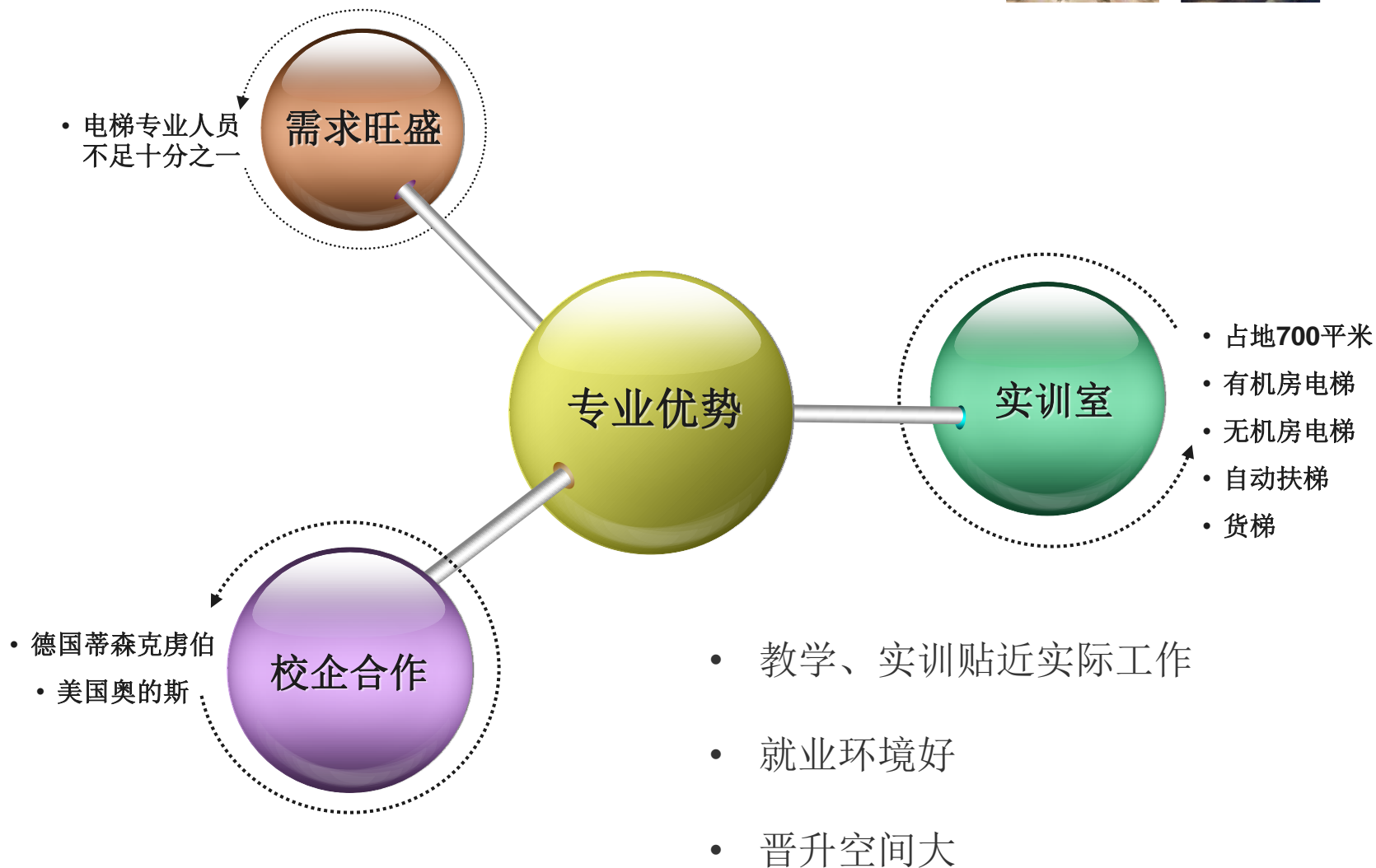


- 主要面向电梯生产制造、安装与维护行业，从事电梯安装、调试、检修、维护与保养、项目管理、产品销售、质量管理和电梯的安全运行与检测等工作。



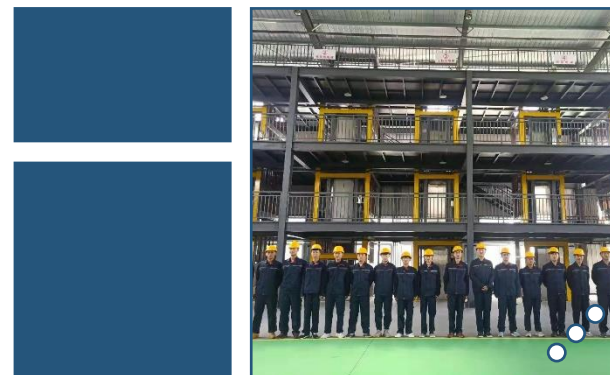
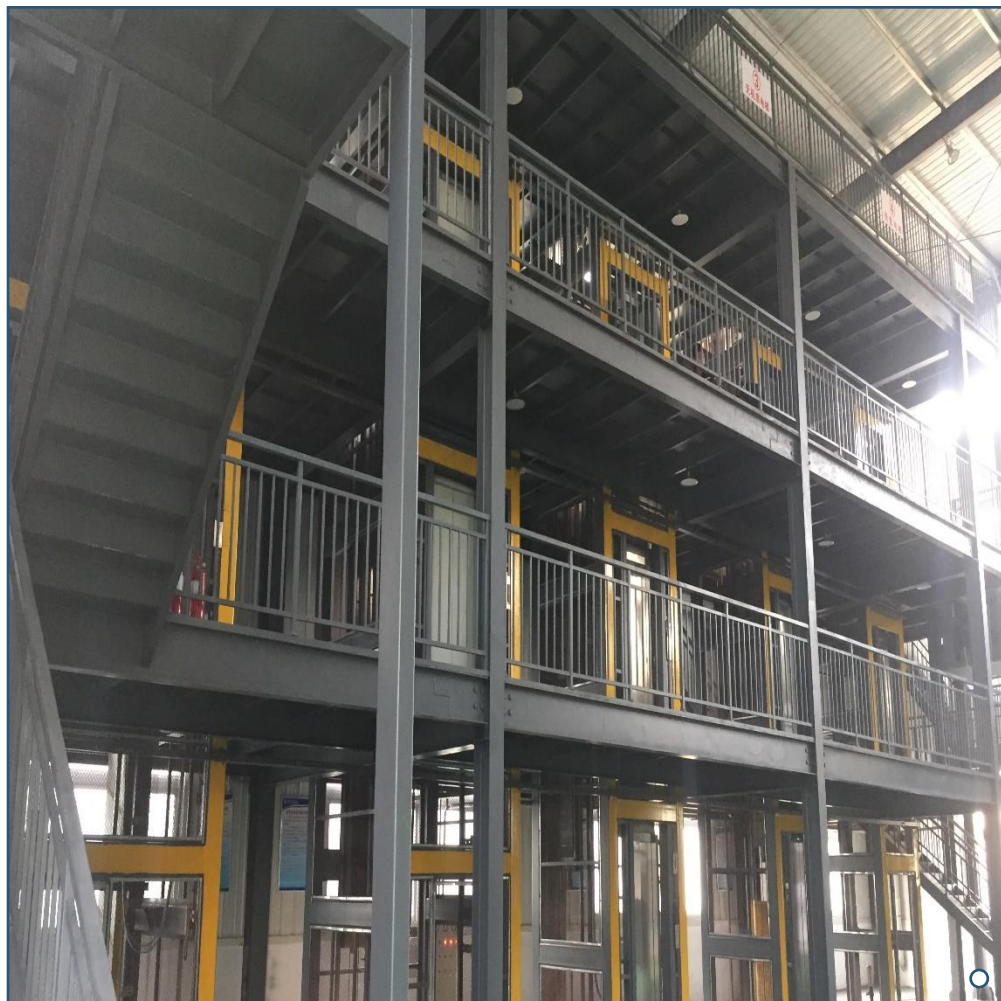


专业优势





电梯实训





校企合作



蒂森克虏伯电梯（北京分公司）



蒂森克虏伯电梯文化墙



蒂森克虏伯

蒂森



欢送电梯专业学生赴工作岗位
实习



实习签约仪式

我在航院等你！

